

La Gazette du Bignon



Bienvenue dans cette nouvelle édition de la gazette !

Petit résumé des événements passés et à venir, poème des résidents, programme des animations à venir...

Nous lançons un appel à volontaires pour nous aider à accompagner les résidents qui sont invités :

- Dimanche 18 février : concert d'orgue et Hautbois à l'église de Pleugueneuc
- Dimanche 10 mars : spectacle de théâtre à la salle multifonction de Pleugueneuc

Nous lançons aussi une pique de rappel : il est nécessaire de transmettre à l'équipe tout nouveau vêtement d'un résident afin que celui-ci soit étiqueté à son nom. Plusieurs résidents se sont vus offrir des vêtements à Noël et nous jouons les détectives après les avoir lavés pour retrouver leurs propriétaires. Une caisse de vêtements non identifiés, a donc été créée dans le bureau des aides soignants, n'hésitez pas à nous solliciter.

Retour sur le mois de Janvier

➤ Galette

Record battu lors de la galette des rois 2024 avec plus de 120 participants !

Nous remercions chaleureusement tous les participants et tous ceux qui ont aidé à l'organisation de cette belle après-midi.

Mention spéciale pour nos cuisiniers : Sophie, Fouzia et Pascal qui cette année ont préparé des galettes faites maison.

Mention spéciale bis pour les petites mains qui ont fabriqué les couronnes maison.



➤ Formation coupe pathos

Une partie de l'équipe a démarré une formation en vue de l'évaluation de la coupe pathos qui se déroulera à la fin du printemps prochain. Cette évaluation vise à qualifier et quantifier avec précisions les soins nécessaires auprès de chaque résidents. Le pathos d'un EHPAD détermine le budget alloué par l'ARS pour les 5 prochaines années.

Les évènements à venir

➤ Une journée pour les aidants

La résidence du Bignon et ses partenaires organiseront, le lundi 12 février 2024, à la salle multifonction de Pleugueneuc, une journée pour les aidants. Plusieurs partenaires seront présents pour leur faire découvrir les services et les associations ressources du territoire et des activités seront proposées (sport adapté, ateliers aidants, ateliers mémoire, sophrologie...).

Les personnes qui souhaitent s'inscrire pour participer à cette journée ou pour aider à l'organisation et à la communication peuvent contacter la résidence.

➤ Les résidents du Bignon a besoin de vous



Concert

Escale Armoricaine

HAUTOIS et ORGUE
Jean-René André et Frédéric Magaud

Dimanche 18 février à 16h00
EGLISE DE PLEUGUENEUC
ENTREE LIBRE

CONTACT: lasymphoniedeole@gmail.com

LA SYMPHONIE D'EOLE
APO 35
Ile & Vilaine
LE DEPARTEMENT

Les personnes disponibles
et volontaires pour nous
aider à accompagner les
résidents

Dimanche 18 février
et/ou

Dimanche 10 mars

Peuvent contacter Marine
pour l'organisation



THÉÂTRE
LA TANOUARN présente:
**PARCE QUE JE
LA VOLE
BIEN**

Une pièce de
Laurent RUQUIER

Saint-Domineuc: 2 et 3 Mars
Pleugueneuc: 9 et 10 Mars
Tinténiac: 16, 17, 23 et 24 Mars

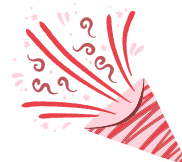
20H30 le samedi, 14h30 le dimanche
Contact: latanouarn@gmail.com
<http://tanouarn.theatre.free.fr/>
Tarifs: 7 euros, Gratuit -12 ans

La Tanouarn | la_tanouarn | Tinténiac

➤ Les anniversaires du mois

Le 2 M. André MENOUD fête ses 85 ans

Le 16 M. Guy TERRE fête ses 82 ans



L'amicale Poétique du Bignon

➤ Les résidents ont le plaisir de vous présenter leur nouvelle création!

Gourmande farandole

Dans la cuisine sucrée, gourmands et gourmets
Sont rassemblés pour se régaler
Chantent les crèmes, dansent les fraises légères
Dans la farandole des desserts



Le grain de sucre s'échappe
Du bout des doigts on le touche
Une tarte au chocolat qu'on attrape
Un concert de saveurs en bouche



Le plaisir n'a pas d'âge
Il faut oser ne pas rester sage
Ce que la vie offre de bon
Se déguste sans modération

Planning d'animation

Toutes les activités proposées sont ouvertes aux résidents, familles, amis, voisins...

	<p>Lundi 5</p> <p><u>11h</u> : Atelier mémoire</p> <p><u>15h</u> : Poésie : Le Printemps</p>	<p>Lundi 12</p> <p><u>15h</u> : Jeux de société</p>	<p>Lundi 19</p> <p><u>11h</u> : Atelier mémoire</p> <p><u>15h</u> : Quiz Merveilles du monde</p>	<p>Lundi 26</p> <p><u>15h</u> : Loto</p>
	<p>Mardi 6</p> <p><u>11h</u> : Accompagnements individualisés</p> <p><u>15h</u> : Atelier créatif avec Catherine</p>	<p>Mardi 13</p> <p><u>11h</u> : Olfacto-thérapie avec Catherine</p> <p><u>15h</u> : Kiné collective avec Ronan</p>	<p>Mardi 20</p> <p><u>11h</u> : Accompagnements individualisés</p> <p><u>15h</u> : Atelier créatif avec Catherine</p>	<p>Mardi 27</p> <p><u>15h</u> : Kiné collective avec Ronan</p>
	<p>Mercredi 7</p> <p><u>11h</u> : Courses au village</p> <p><u>15h</u> : Gym douce</p>	<p>Mercredi 14</p> <p><u>11h</u> : Courses au village</p> <p><u>15h</u> : Chant avec Jeanne et Sophie</p>	<p>Mercredi 21</p> <p><u>11h</u> : Courses au village</p> <p><u>15h</u> : Gym douce</p>	<p>Mercredi 28</p> <p><u>15h</u> : Jeux de société</p> <p><u>16h30</u> : Messe</p>
<p>Jeudi 1</p> <p><u>11h</u> : Olfacto-thérapie avec Catherine</p> <p><u>15h</u> : Quiz musical : Devinez les paroles</p>	<p>Jeudi 8</p> <p><u>11h</u> : Cuisine</p> <p><u>15h</u> : Escapade musicale avec Pascale</p>	<p>Jeudi 15</p> <p><u>11h</u> : Accompagnements individualisés</p> <p><u>15h</u> : Dingbat</p>	<p>Jeudi 22</p> <p><u>11h</u> : Cuisine</p> <p><u>15h</u> : Jeux de lettres</p>	<p>Jeudi 29</p> <p><u>15h</u> : Atelier équilibre avec Roman et Ronan</p>
<p>Vendredi 2</p> <p><u>11h</u> : Pâtisserie</p> <p><u>15h30</u> : Anniversaire de M. Menoud</p>	<p>Vendredi 9</p> <p><u>14h</u> : Sortie cinéma (sur inscription)</p> <p><u>15h</u> : Jeux de société</p>	<p>Vendredi 16</p> <p><u>11h</u> : Pâtisserie</p> <p><u>15h30</u> : Anniversaire de M. Terre</p>	<p>Vendredi 23</p> <p><u>11h</u> : Réunion des résidents</p> <p><u>15h</u> : Quiz musical : Shabada</p>	
<p>Samedi 3</p> <p><u>15h</u> : Pâtisserie</p>	<p>Samedi 10</p> <p><u>15h</u> : Loto</p>	<p>Samedi 17</p> <p><u>15h</u> : Pâtisserie</p>	<p>Samedi 24</p> <p><u>15h</u> : Jeux de société</p>	
<p>Dimanche 4</p> <p><u>15h</u> : Jeux de société</p>	<p>Dimanche 11</p> <p><u>15h</u> : Café blabla</p>	<p>Dimanche 18</p> <p><u>15h</u> : Jeux de société</p>	<p>Dimanche 25</p> <p><u>15h</u> : Café blabla</p>	